

Übersicht Digitale und Online-Prüfungen

Das Vorgehen digitale Prüfungen an der Ohm abzuhalten hat sich im WiSe 2023/24 grundlegend geändert. Ab diesem Semester ist es möglich, digitale Prüfungen direkt in unserem E-Learningsystem (Moodle) durchzuführen. Dort finden Sie direkt auf der Startseite einen neuen Bereich „Digitale Prüfungen“, der ab jetzt für die Durchführung von digitale Prüfungen genutzt wird. Ein eigenes Prüfungssystem (ehem. THN Exams) und die Anlage von Prüfungen dort ist nicht mehr nötig.

SCREENSHOT

Fehlerhafte Anlage von Bildern

Bitte vermeiden Sie es, Bilder durch Kopieren über die Zwischenablage (Kopieren/Einfügen, Copy/Paste) in ein Textfeld in Moodle (z.B. beim Fragentext in einem Test/Quiz) zu laden, da dies zu einer fehlerhaften Anlage der Bilder im System führen kann. Weitere Informationen finden Sie [hier](#).

Einsatz vom "Safe Exam Browser" bei Tests

Die Option, den „Safe Exam Browser“ bei Tests zu verwenden, wurde im Speziellen für den Einsatz bei Prüfungen an Rechnern vor Ort, wie z.B. einem entsprechend ausgestatteten PC-Labor konzipiert. Für Fernprüfungen, an welchen die Studierenden mit deren privaten Endgeräten teilnehmen, sollte diese Lösung nicht eingesetzt werden.

Allgemeine Informationen

Digitale Prüfungsformen

Eine Beschreibung der unterschiedlichen digitalen Prüfungsformen (mit/ohne Videoüberwachung) finden Sie auf den nachfolgenden Seiten:

- [Digitale Klausuren / Moodle Klausuren](#)
- [Mündliche Prüfung](#)
- [Referat / Vortrag per Videokonferenz](#)
- [Portfolio / Lerntagebuch](#)

Welche Prüfungsform in Abhängigkeit der Fachlichkeit, der Gruppengröße, des Fachsemesters

und anderer Randbedingungen für ein einzelnes Modul am besten geeignet ist, kann und muss die/der Modulverantwortliche in Absprache mit dem zuständigen PK-Vorsitz entscheiden.

Wichtige Dokumente und Vorlagen

Weitere Dokumente werden hier stetig ergänzt.

[D-APO](#)

[Vorlage Eigenständigkeitserklärung](#)

[Einverständnis und Information zur Teilnahme an digitalen Prüfungen \(für Studierende\)](#)

[Handreichung Prüfungen im PC-Labor](#)

Weitere Dokumente und Tools (extern)

Liste hilfreicher Tools und Dokumentationen anderer Hochschulen und Einrichtungen

[Didaktische Hinweise zur Erstellung von digitalen Prüfungen](#)

[Whitepaper Digitale Prüfungen in der Hochschule](#)

[Assessment Toolbox der Universität Bern](#)

"Digitale Prüfungen" in Moodle

Den Lehrenden der Ohm steht für die Durchführung von digitalen bzw. Online-Prüfungen ab dem WiSe 2023/24 ein Kursbereich direkt im E-Learningsystem Moodle zur Verfügung. Der Einsatz eines separaten Prüfungssystems (ehem. THN Exams) ist nicht mehr vorgesehen. Die Vorteile und Änderungen sind nachfolgende beschrieben.

Informationen zur Anmeldung und Vorbereitung einer Prüfung (Prüfungsraum anlegen, Teilnehmer*innen einschreiben) finden Sie [hier](#).

Tests und Aufgaben

Auf den nachfolgenden Seiten werden die beiden Aktivitäten **Test** und **Aufgabe**, die zur Umsetzung digitaler bzw. Online-Prüfungen empfohlen, näher erläutert.

Weiterführende Informationen und Einstellungen

Nähere Informationen zu Einstellungen und Abläufen finden Sie auf den folgenden Seiten:

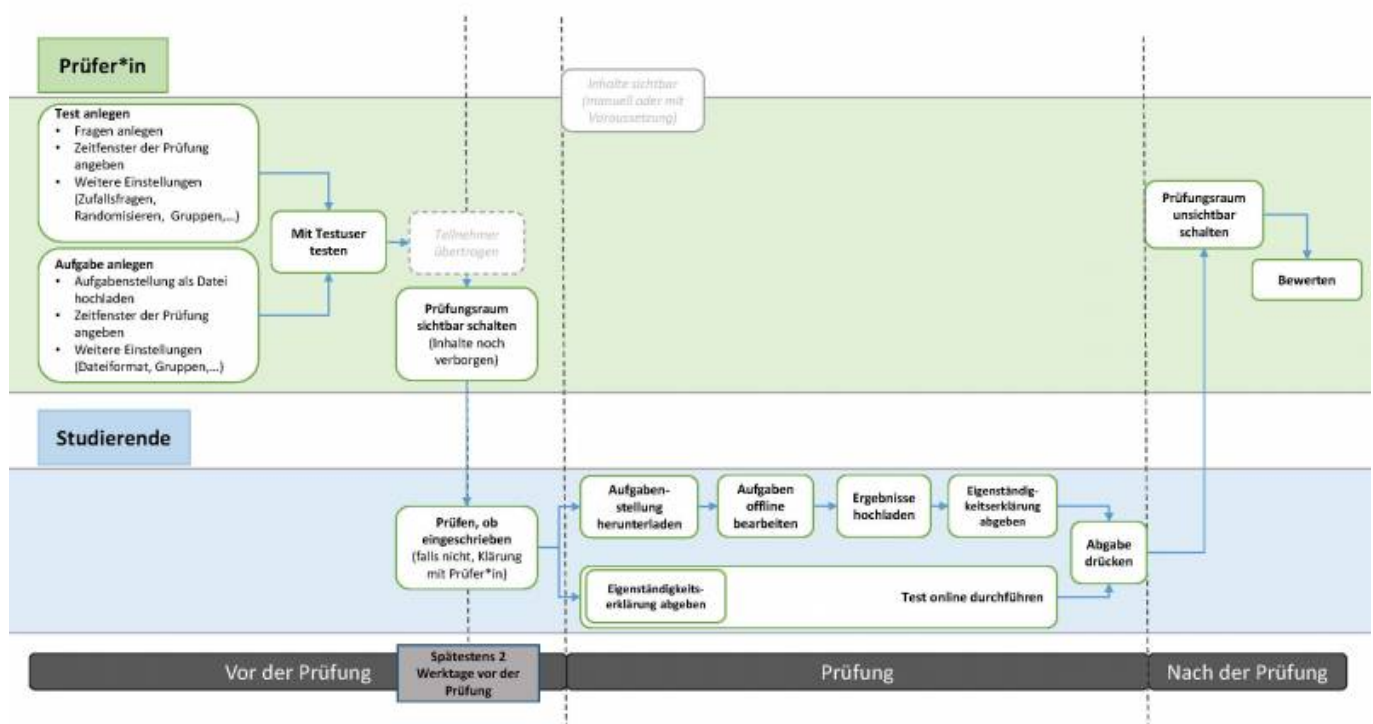
Vor der Prüfung: Unterschleif, Probeklausur, Nachteilsausgleich, Gruppen, etc.

Durchführung einer digitalen Prüfung : Eigenständigkeitserklärung, Weitere Tools, etc.

Nach der Prüfung: Korrektur, Einsichtnahme, Archivierung, etc.

Ablauf einer Prüfung mit "Test" oder "Aufgabe"

Der Prozess vom Erstellen der Prüfungsaufgaben im Prüfungsraum bis zum Bewerten der Prüfungsleistungen ist im nachfolgenden Diagramm für die Beteiligten „Prüfer*in“ und „Studierende“ beschrieben.



From: <https://leko.service.th-nuernberg.de/wiki-digitale-lehre/> - **Wiki Digitale Lehre**

Permanent link: https://leko.service.th-nuernberg.de/wiki-digitale-lehre/doku.php?id=digitale_pruefungen:digitale_pruefungen_neu&rev=1727348771

Last update: **2024/09/26 13:06**

